

## ISTRUZIONI P7 TOLLS

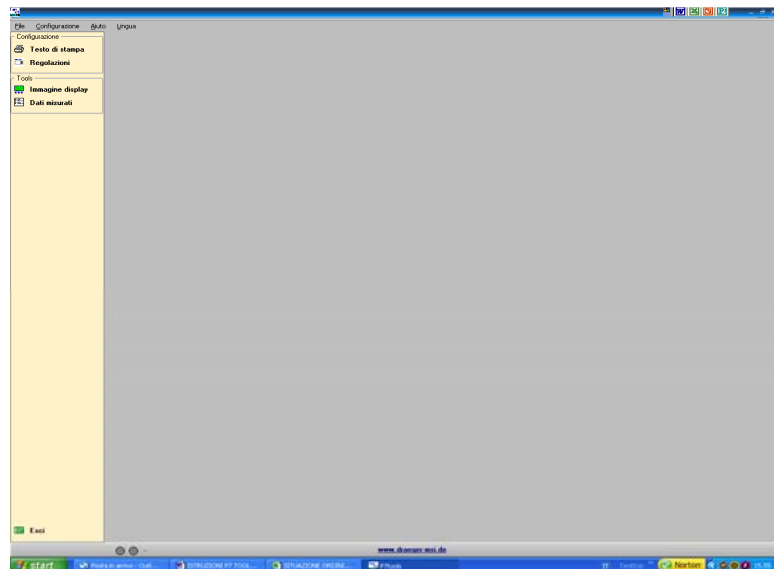
10/07

- Creare una cartella “MSI” in “Programmi”
- Copiare le cartelle “P7 Tolls” e “USB Driver P7” nella cartella MSI e installare
- Copiare Up Date P/ tools e installare
- Cliccare sull'icona Drager tools.exe per aprire il programma
- Per avere l'icona sul desktop cliccare sull'icona Drager tools.exe con il pulsante destro del mouse e INVIA a -> Desktop (crea collegamento)

### INSTALLAZIONE DRIVER USB P7

Quando si connette, tramite il cavo USB, lo strumento P7 al PC – si apre automaticamente una finestra per il nuovo driver trovato. Procedere all'installazione automatica (2 volte) fino a quando non viene più richiesta, anche se verrà la scritta che non è attendibile o pericoloso.

Collegare il P7 al PC  
tramite il relativo cavo  
USB

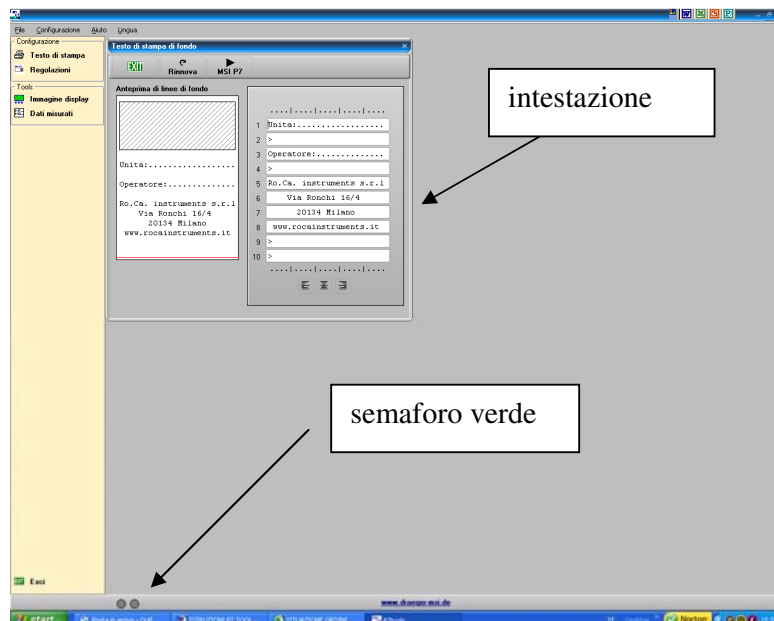


### Testo di stampa:

è possibile inserire o variare  
il nominativo dell'azienda  
che effettua le misure.

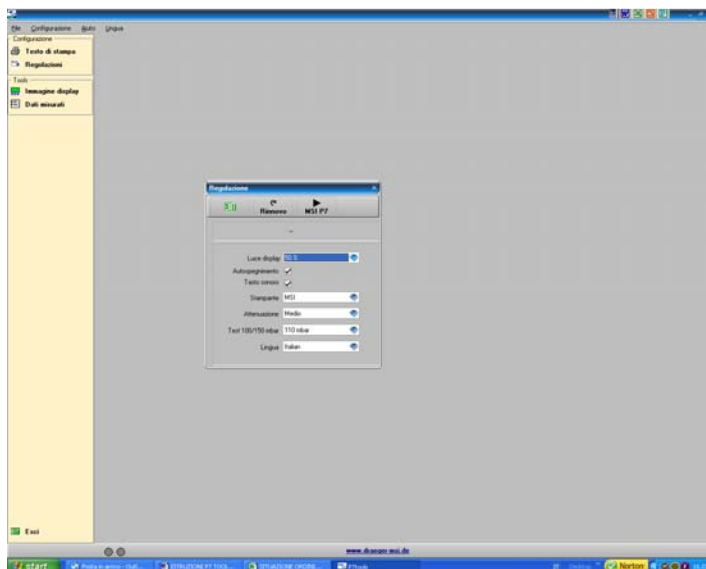
Inserire nelle righe il nuovo  
nominativo e cliccare su  
▶ MSI P7

Per inviarlo al P7, si  
accenderà il semaforo verde  
in basso a sinistra.



## Regolazioni

E' possibile regolare alcune funzioni, inoltre la data e l'ora del P7 si regolerà automaticamente su quella de PC.



## Trasferimento dati a PC e PROTOCOLLI DI MISURA

Le misure memorizzate nel data logger del P7 possono essere trasferite al PC.

Cliccare su dati misurati, cliccare su Rinnova.

I dati memorizzati nel data logger dello strumento verranno trasferiti al PC.

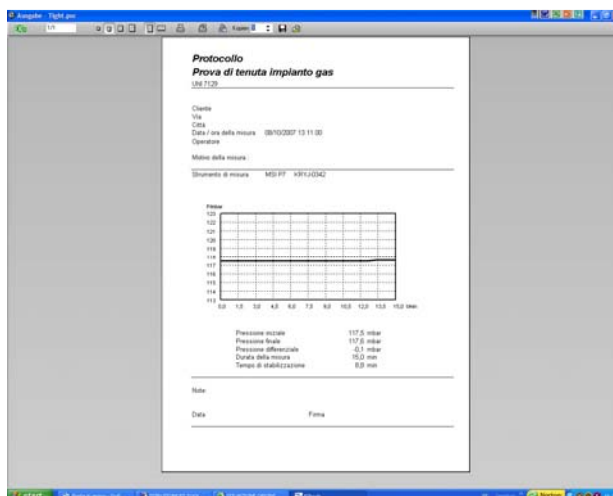
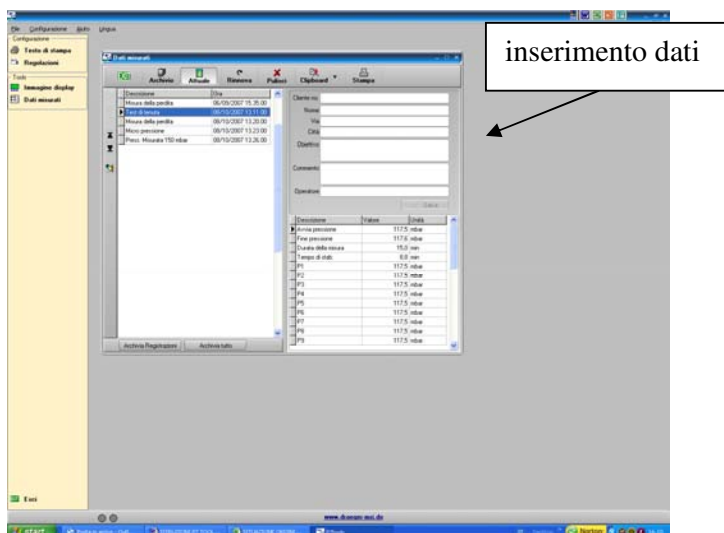
Cliccare sulla misura desiderata

Inserire il nome del cliente e altri dati come da righe visualizzate.

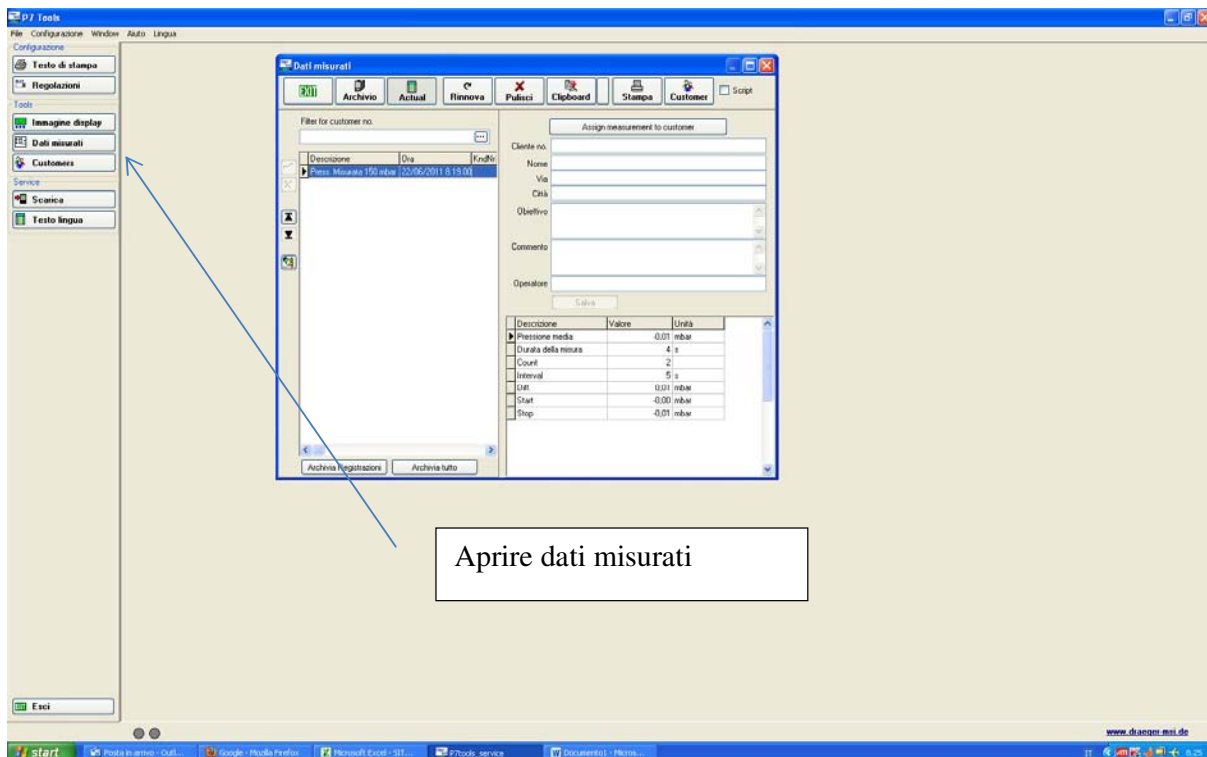
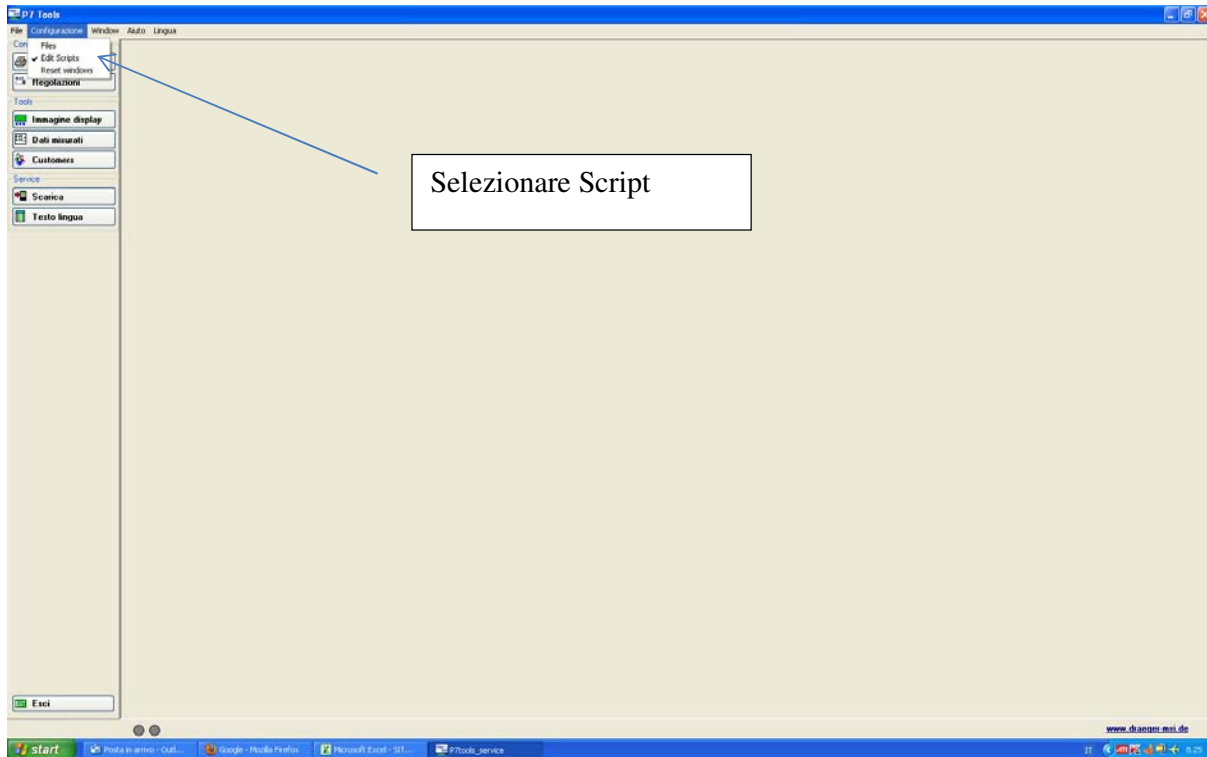
Cliccare su stampa per vedere in anteprima il relativo protocollo.

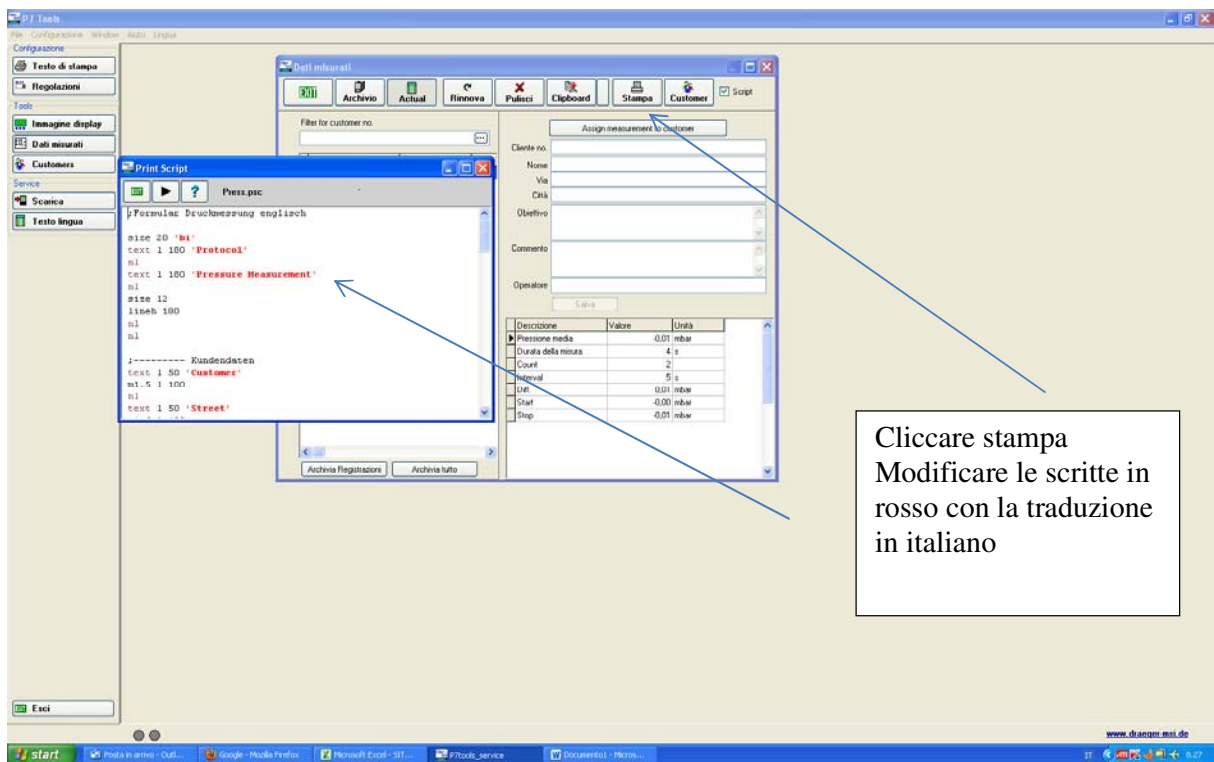
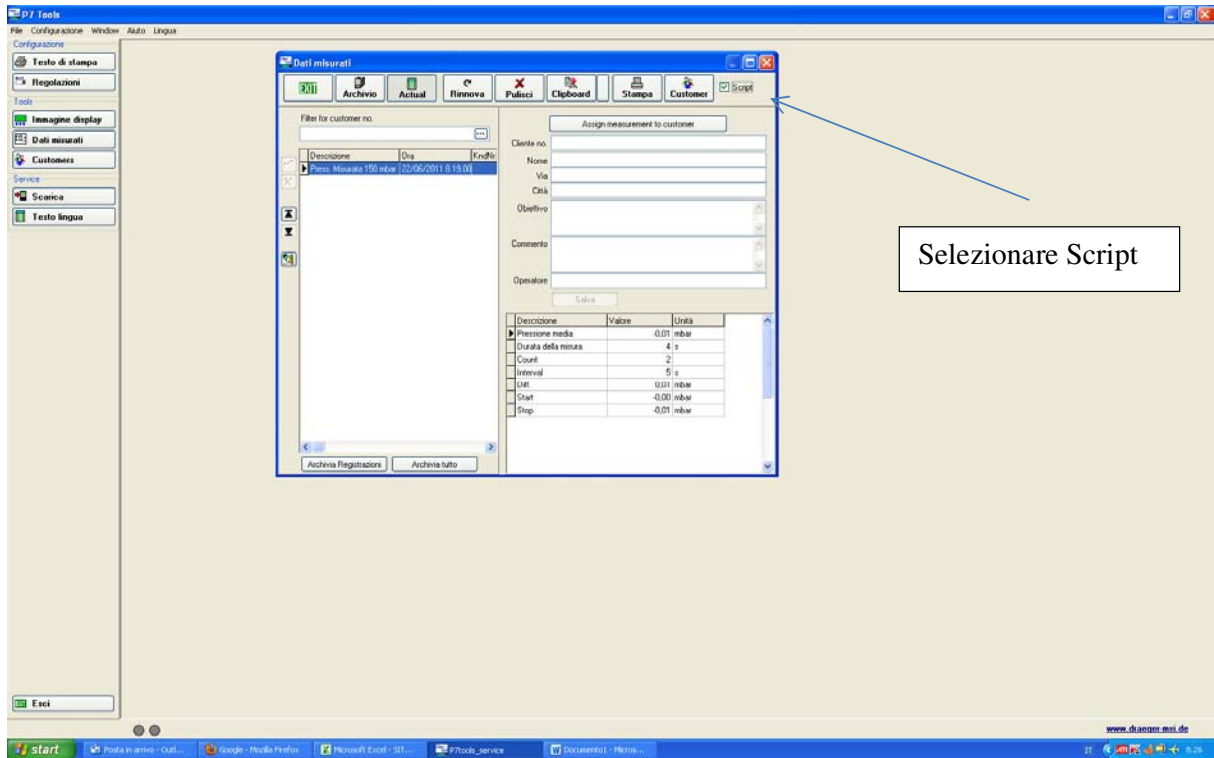
Cliccare sulla figura della stampante per stamparlo.

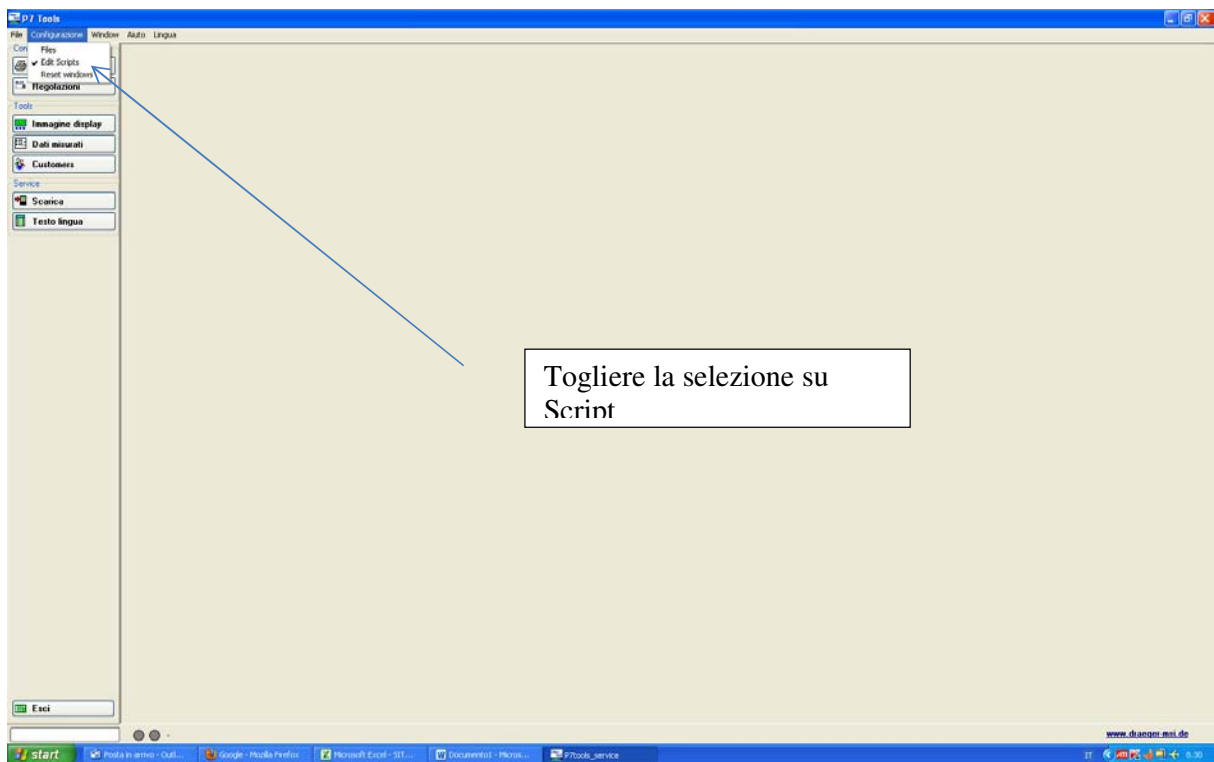
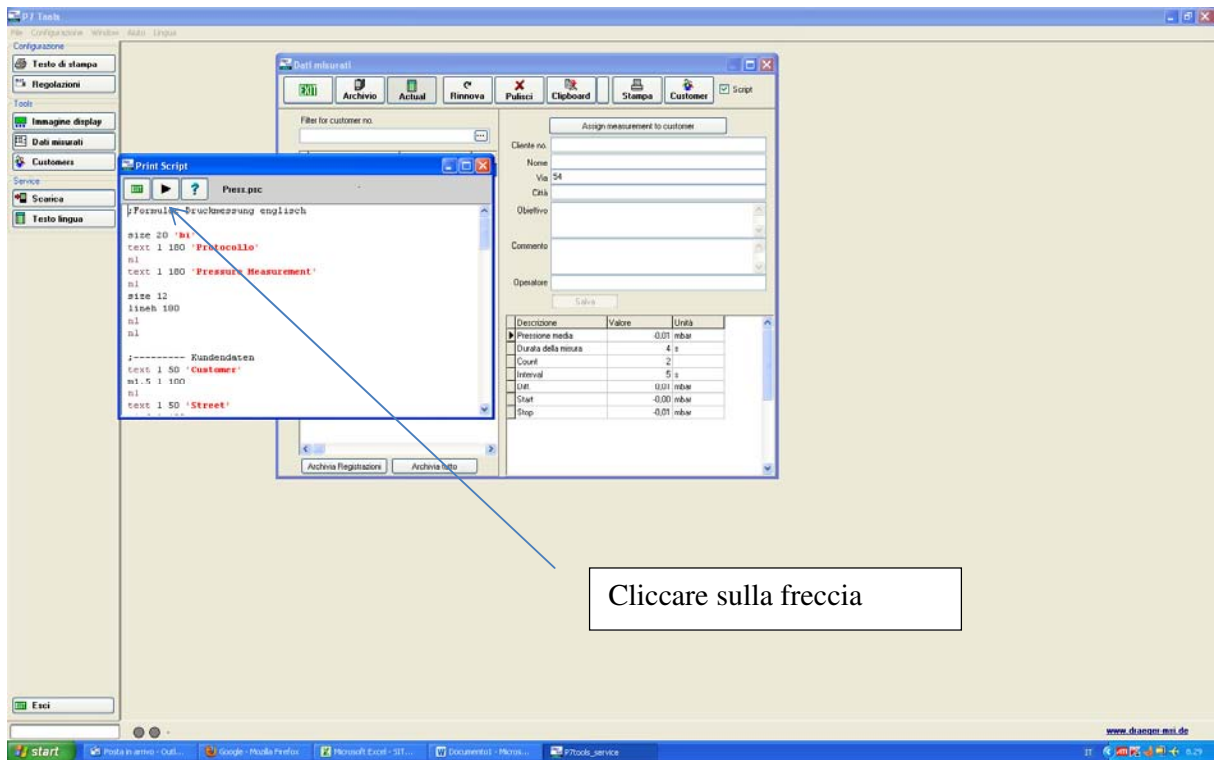
Cliccare su salva per salvare su PC i relativi dati di misura.

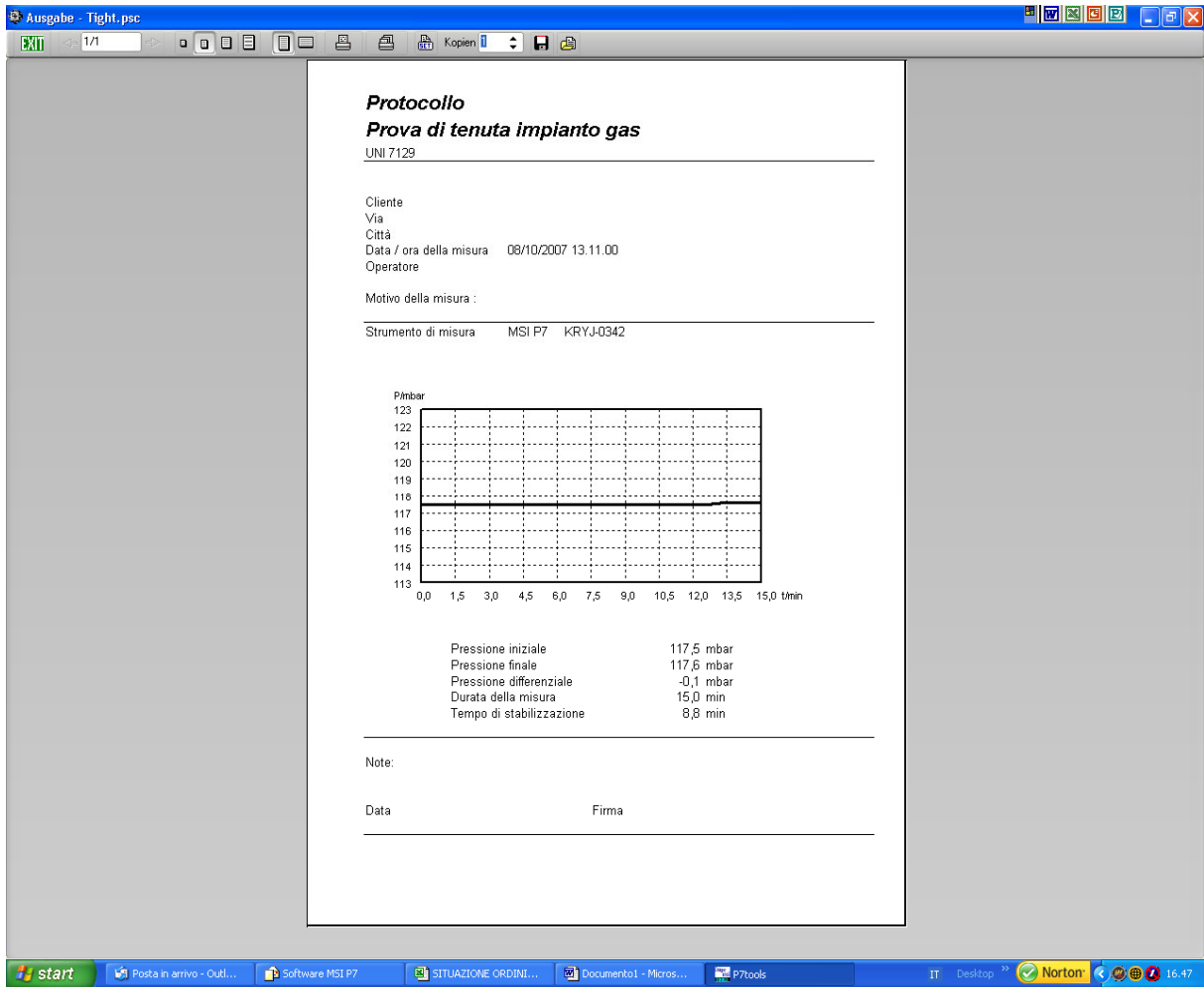


## MODIFICA LINGUA NEI PROTOCOLLI DI MISURA









Ausgabe - Leak.psc

1/1

Kopieren

**Protocollo**  
**Prova di tenuta impianto gas**  
UNI 11137-1

---

Cliente  
Via  
Città  
Data / ora della misura 08/10/2007 13.20.00  
Operatore

Motivo della misura

---

Principio di misura Prova di tenuta di comparazione  
Strumento di misura MSI P7 KRYJ-0342

---

Tipo di gas	Aria
Pressione operativa	22,0 mbar
Pressione di riferimento	27,6 mbar
Perdita alla pressione operativa	0,89 l/h
<b>Perdita alla pressione di riferimento</b>	<b>0,71 l/h</b>
Volume dell'impianto	21,4 l

---

Note:

Data Firma

---

start Posta in arrivo - Out... Software MSI P7 SITUAZIONE ORDINI... Documenti1 - Micros... P7tools IT Desktop Norton 16.49

Ausgabe - mdraft.psc

1/1

Kopieren

**Protocollo**  
**Prova tiraggio**  
UNI 10845

---

Cliente  
Via  
Città  
Data /ora di misura 08/10/2007 13.23.00  
Operatore

Motivo della misura

---

Tipo di misura Valore medio correlato alla temperatura  
Strumento di misura MSI P7 KRYJ-0342

---

Temperatura esterna	20,0 °C
Tiraggio medio	3,0 Pa
<b>Tiraggio correlato a 20 °C</b>	<b>3,0 Pa</b>

---

Note:

Data Firma

---

start

Posta in arrivo - Out... Software MSI P7 SITUAZIONE ORDINI... Document1 - Micros... P7tools IT Desktop Norton 16.50



Ausgabe - Press.psc

1/1

Kopieren

**Protocollo**  
**Prova pressione**

---

Cliente  
Via  
Città  
Data /ora di misura 08/10/2007 13.26.00  
Operatore

Motivo della misura

---

Tipo di misura Valore medio  
Strumento di misura MSI P7 KRYJ-0342

---

<b>Pressione media</b>	<b>0,12 mbar</b>
Durata della misura	12 s

---

Note:

Data Firma

---

start Posta in arrivo - Out... Software MSI P7 SITUAZIONE ORDINI... Document1 - Micros... P7tools IT Desktop Norton 16.50